

Choices and Challenges

পছন্দ এবং বাধা

Visualizing dynamic contraceptive use

পরিবার পরিকল্পনা পদ্ধতি ব্যবহারের গতিশীলতা প্রদর্শন



Agenda (আলোচ্যসূচি)

- Introductions (ভূমিকা)
- Opening remarks (উদ্বোধনী বক্তব্য)
- Background (পটভূমি)
 - Q&A (প্রশ্ন-উত্তর)
- Visualization Overview (তথ্যচিত্র প্রদর্শন)
 - Discussion (আলোচনা)
- Next steps (পরবর্তী পদক্ষেপ)

Objectives (উদ্দেশ্য)

Understanding contraceptive use dynamics (পরিবার পরিকল্পনা পদ্ধতি ব্যবহারের গতিশীলতা সম্পর্কে ধারণা)

1. Illuminate a nuanced picture of the family planning policy environment (পরিবার পরিকল্পনার নীতিগত পরিবেশের একটি সংক্ষিপ্ত চিত্র তুলে ধরা)
2. Link data to policy and program recommendations (নীতি এবং সুপারিশকৃত কার্যক্রমের সাথে তথ্যের যোগসূত্র)
3. Connect our work to ongoing efforts in this space (এই ক্ষেত্রে চলমান প্রচেষ্টার সাথে আমাদের কাজের সংযোগ)

Background (পটভূমি)

Examining contraceptive use dynamics (পরিবার পরিকল্পনা পদ্ধতি ব্যবহারের গতিবিধি পরীক্ষা করা)

- Contraceptive use is (পরিবার পরিকল্পনা পদ্ধতি ব্যবহার হলো):
 - fundamentally dynamic (মূলত চলমান প্রক্রিয়া)
 - a determinant of contraceptive prevalence and more (পরিবার পরিকল্পনা পদ্ধতি ব্যবহারের ব্যাপকতা এবং আরও অনেক কিছু নির্ধারক)
 - measured as a fixed state (একটি স্থির অবস্থা হিসাবে পরিমাপ করা)
- Use dynamics data is limited and challenging to analyze/interpret (পরিবার পরিকল্পনা পদ্ধতি এর বিবিধ তথ্যের ব্যবহার সীমিত এবং এগুলো বিশ্লেষণ/ব্যাখ্যা করা চ্যালেঞ্জিং)
- PACE supports this with the Choices and Challenges tool (PACE এটিকে choices and challenges টুলের সাহায্যে সমর্থন করে)

Overview (প্রদর্শনী)

Choices and Challenges tool (Choices and Challenges টুল)

- Switching and discontinuation trends (পরিবর্তন এবং বন্ধ করার প্রবণতা)
- Reasons for discontinuation (বন্ধ করার কারণ)
- Wantedness of pregnancies within 12 months of discontinuation (বন্ধ করার ১২ মাসের মধ্যে গর্ভধারণের ইচ্ছা পোষণ)
- Highlight program and policy interventions (কার্যক্রম এবং নীতিগত উদ্যোগ তুলে ধরা)

Methods

(পদ্ধতি)

Data Sources (তথ্য সূত্র)

Measuring Discontinuation and Switching (পরিবার পরিকল্পনা পদ্ধতি বন্ধ এবং পরিবর্তনের পরিমাপ)

- Longitudinal study data (Longitudinal স্টাডি তথ্য)
 - High quality, prospective, client-specific data (মানসম্পন্ন, প্রত্যাশিত এবং গ্রাহক-কেন্দ্রিক তথ্য)
- Service statistics (সেবার পরিসংখ্যান)
 - Prospective, client-specific data, but quality varies (প্রত্যাশিত এবং গ্রাহক-কেন্দ্রিক তথ্য তবে গুণগত মানের পরিবর্তন)
 - Many clients lost to follow up (ফলোআপে গ্রাহক সংখ্যা হ্রাস)
- Survey data (জরিপের তথ্য)
 - Can include a retrospective calendar (পূর্ববর্তী কাজের ক্যালেন্ডার অন্তর্ভুক্ত করা যেতে পারে)
 - Data quality may suffer from recall bias (তথ্যের গুণগত মান স্মরণ করার পক্ষপাত দ্বারা নষ্ট হতে পারে)

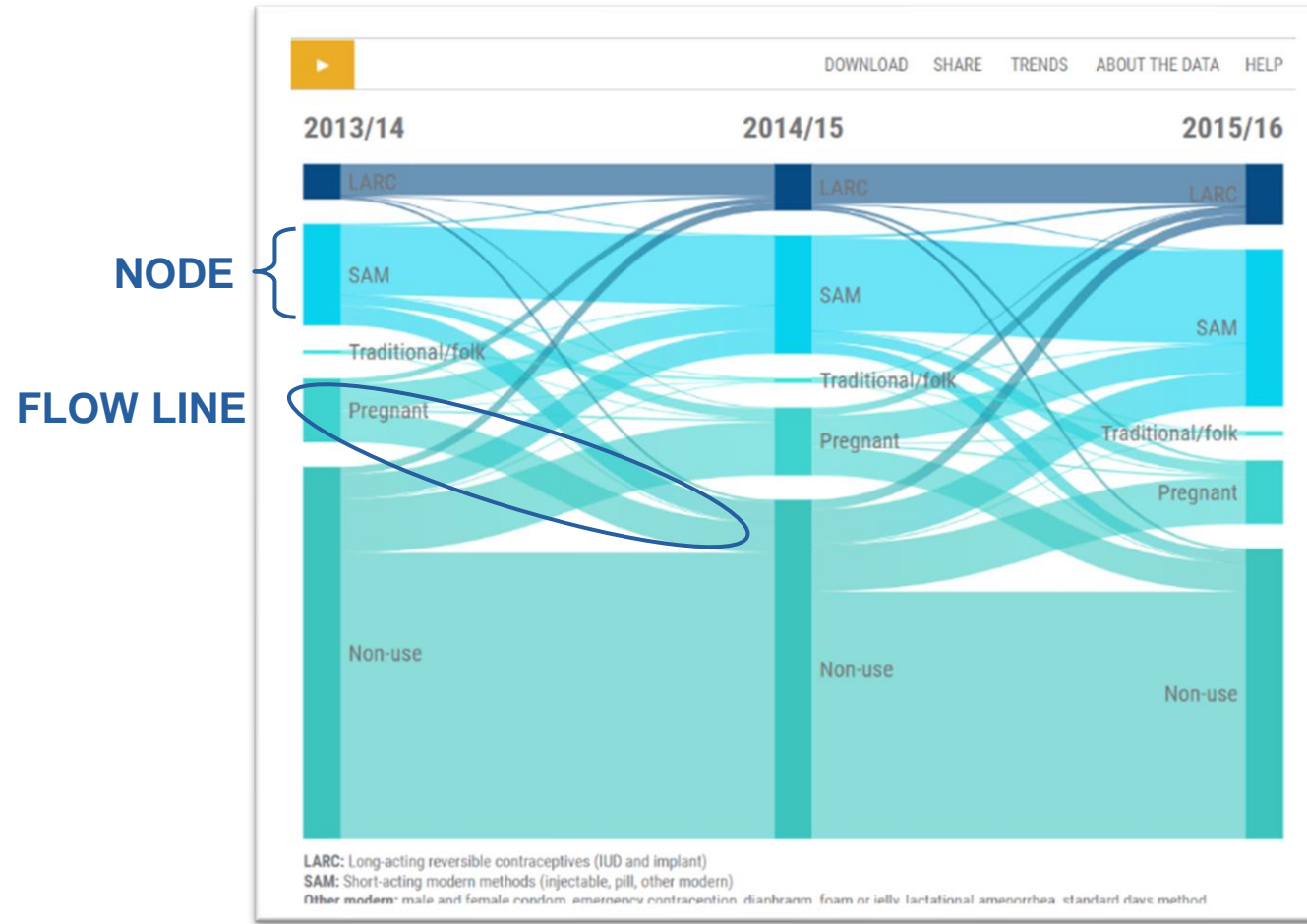
Methods (পদ্ধতি)

Data source and samples (তথ্যের সূত্র এবং নমুনা)

- DHS contraceptive calendar data (জনমিতি ও স্বাস্থ্য জরিপের পরিবার পরিকল্পনা পদ্ধতি ক্যালেন্ডারের তথ্য)
- Two years of data (দুই বছরের তথ্য)
- Three different population samples (জনসংখ্যার তিনটি ভিন্ন নমুনা)
- Analyzed trends at the person level (individual women) (ব্যক্তি পর্যায়ে প্রবণতা বিশ্লেষণ (একক নারী))

INSTRUCTIONS:		COL. 1		COL. 2		
ONLY ONE CODE SHOULD APPEAR IN ANY BOX. COLUMN 1 REQUIRES A CODE IN EVERY MONTH.						
CODES FOR EACH COLUMN:						
COLUMN 1: BIRTHS, PREGNANCIES, CONTRACEPTIVE USE (2)						
B	BIRTHS	2	09	SEP	04	2
P	PREGNANCIES	0	08	AUG	05	0
T	TERMINATIONS	1	07	JUL	06	1
0	NO METHOD	5	06	JUN	07	5
1	FEMALE STERILIZATION	(1)	05	MAY	08	
2	MALE STERILIZATION		04	APR	09	
3	IUD		03	MAR	10	
4	INJECTABLES		02	FEB	11	
5	IMPLANTS		01	JAN	12	
6	PILL					
7	CONDOM					
8	FEMALE CONDOM					
9	EMERGENCY CONTRACEPTION					
J	STANDARD DAYS METHOD					
K	LACTATIONAL AMENORRHEA METHOD					
L	RHYTHM METHOD					
M	WITHDRAWAL					
X	OTHER MODERN METHOD					
Y	OTHER TRADITIONAL METHOD					
COLUMN 2: DISCONTINUATION OF CONTRACEPTIVE USE						
0	INFREQUENT SEX/HUSBAND AWAY					
1	BECAME PREGNANT WHILE USING					
2	WANTED TO BECOME PREGNANT					
3	HUSBAND/PARTNER DISAPPROVED					
4	WANTED MORE EFFECTIVE METHOD					
5	SIDE EFFECTS/HEALTH CONCERNS					
6	LACK OF ACCESS/TOO FAR					
7	COSTS TOO MUCH					
8	INCONVENIENT TO USE					
F	UP TO GOD/FATALISTIC					
A	DIFFICULT TO GET PREGNANT/MENOPAUSAL					
D	MARITAL DISSOLUTION/SEPARATION					
X	OTHER					
(SPECIFY)						
Z	DONT KNOW					

Sankey Diagram



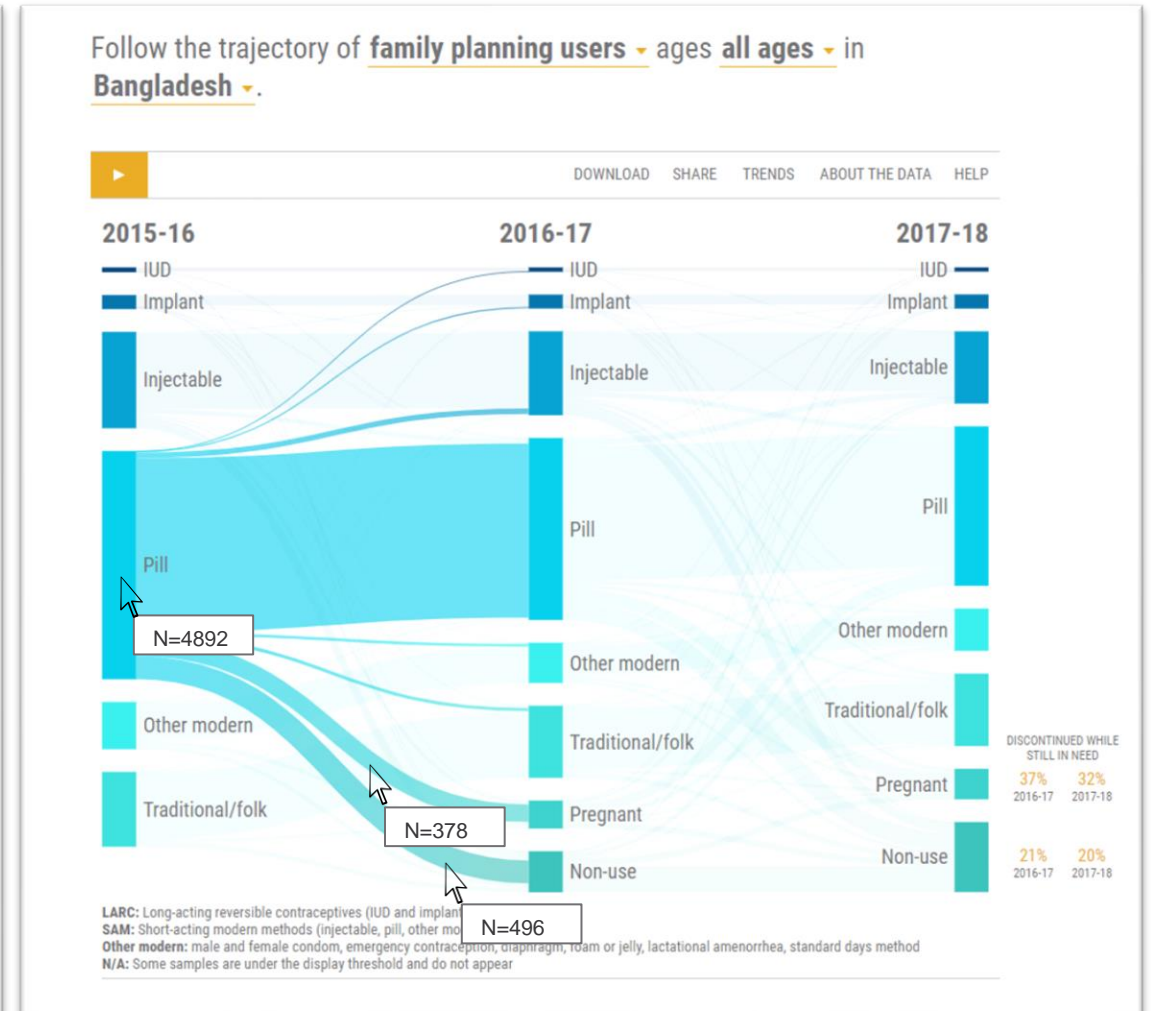
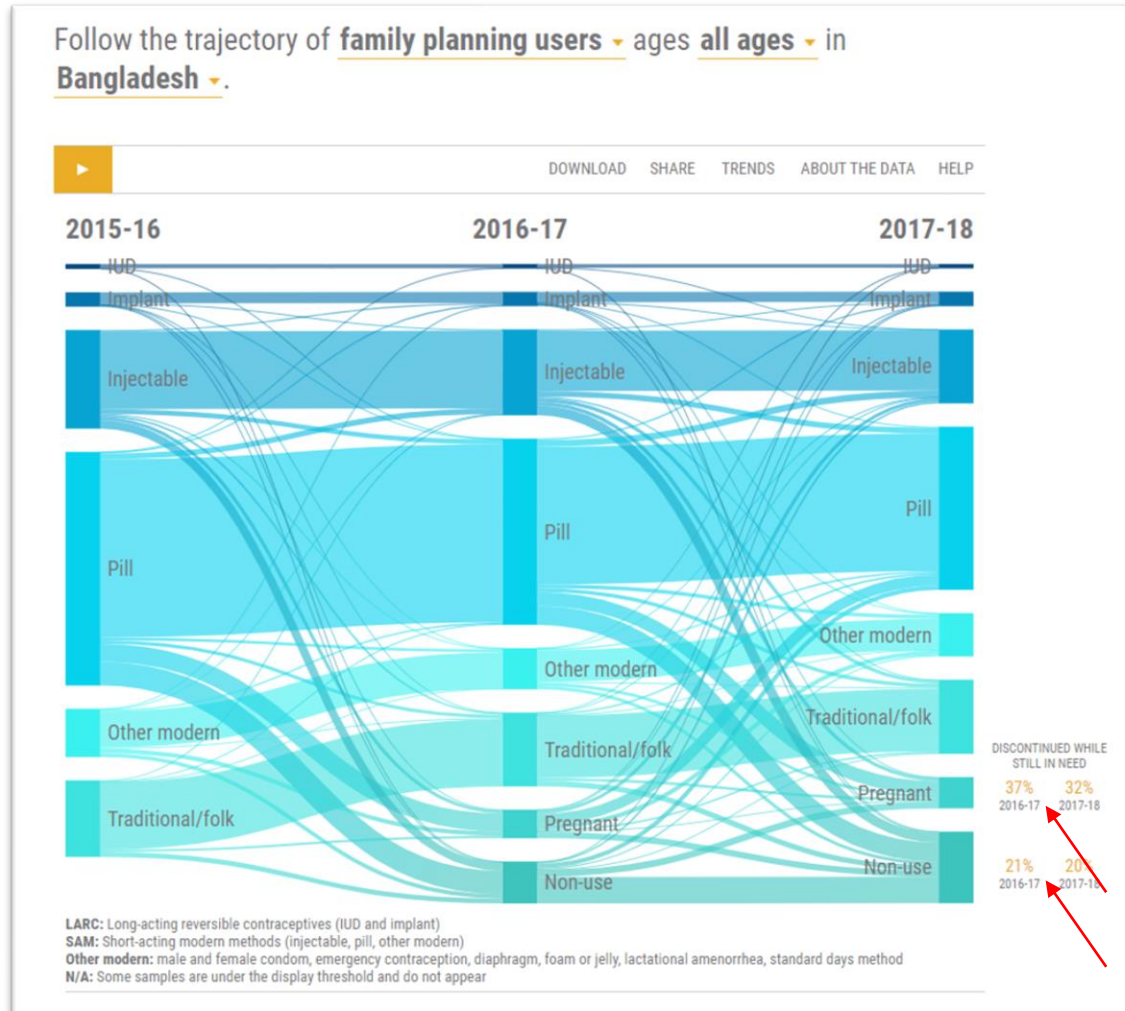
Highlights

(হাইলাইটস)

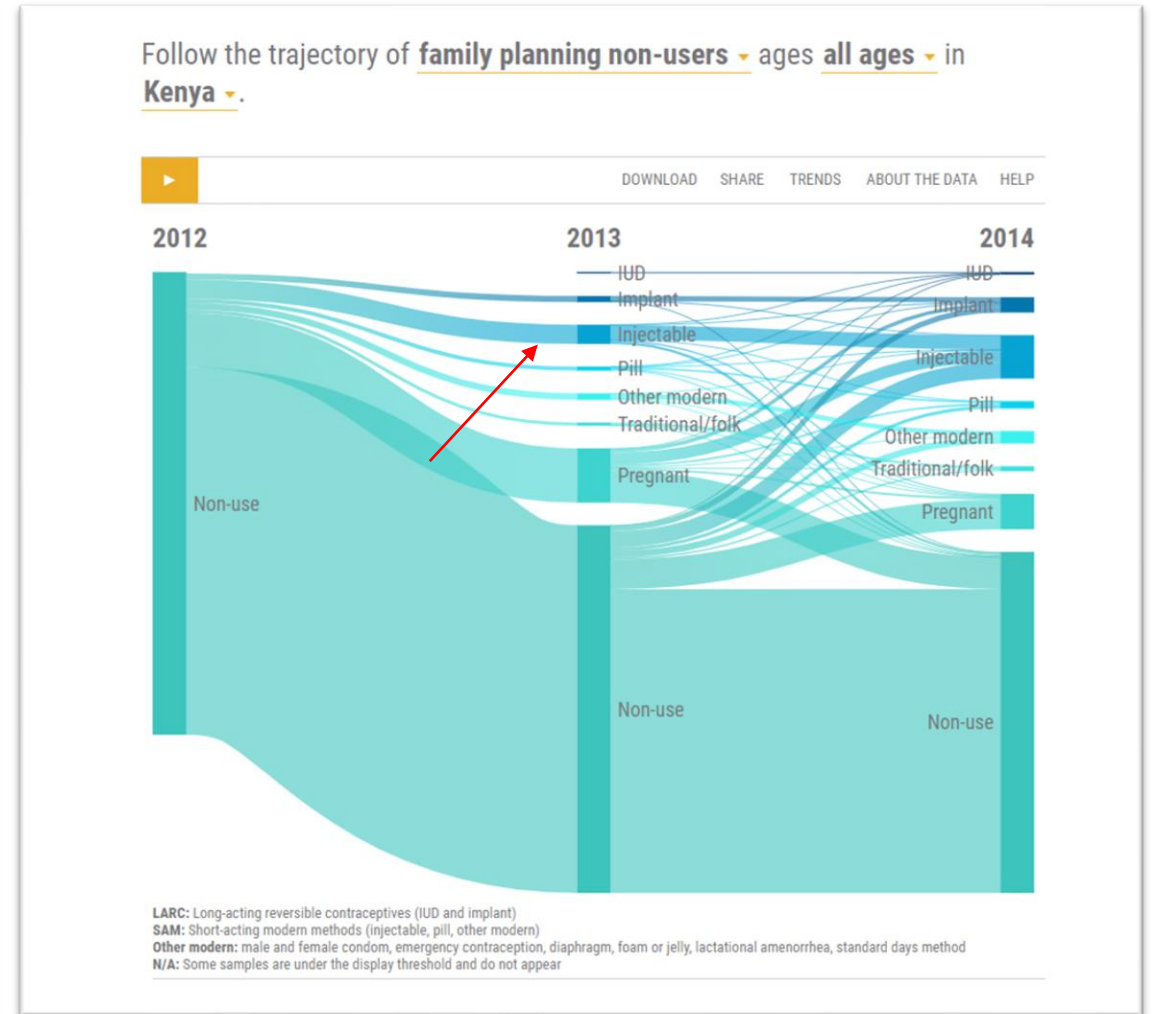
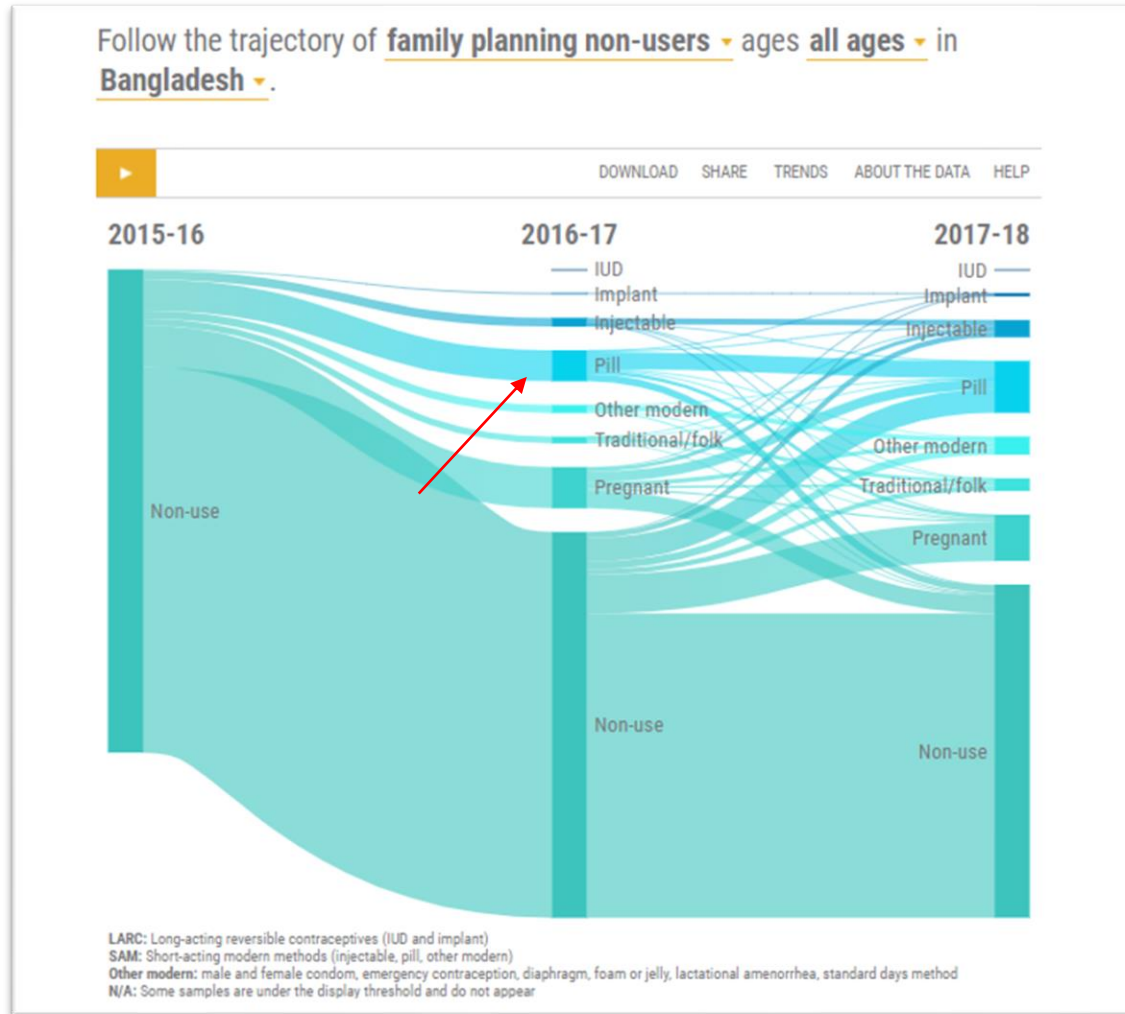
All women, all ages (সকল বয়সী, সকল নারী)



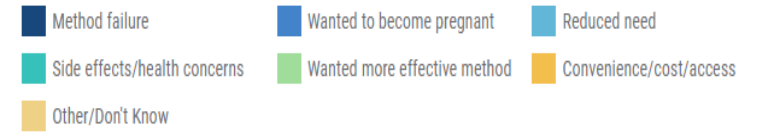
FP Users, all ages (পরিবার পরিকল্পনা পদ্ধতি ব্যবহারকারী, সকল বয়সী)



Non-FP Users, all ages (পরিবার পরিকল্পনা পদ্ধতি অব্যবহারকারী, সকল বয়সী)

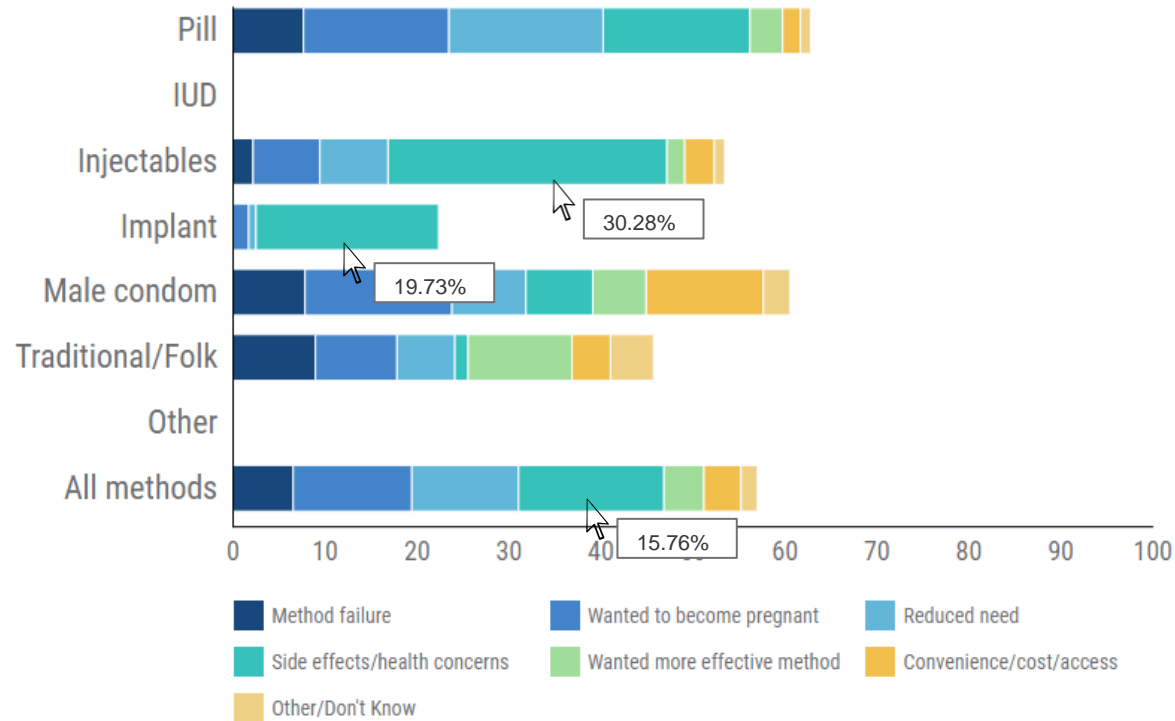


Reasons for Discontinuation (বন্ধ করার কারণ)



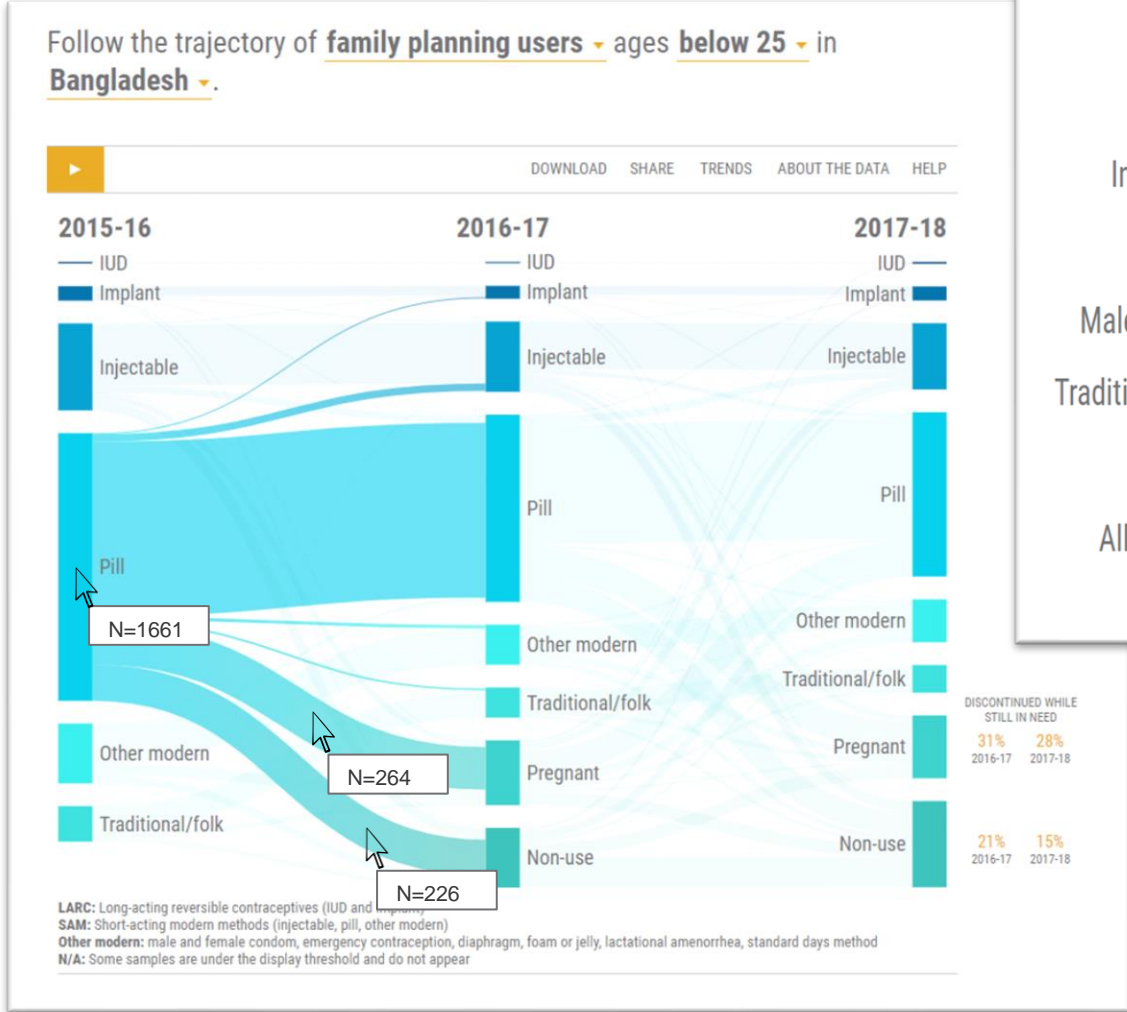
Analysis based on episodes of contraceptive use. Methods based on fewer than 100 episodes are not shown.

Explore the reasons women age **all ages** report for discontinuing family planning during the **second** year of use in **Bangladesh**.

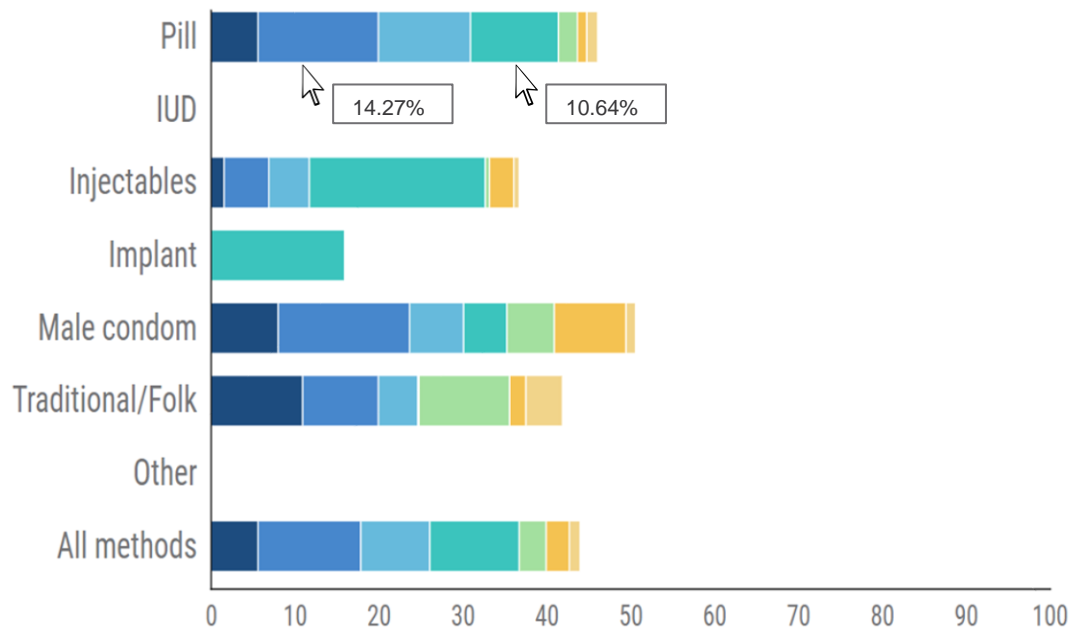


Analysis based on episodes of contraceptive use. Methods based on fewer than 100 episodes are not shown.

FP Users, by age (পরিবার পরিকল্পনা পদ্ধতি ব্যবহারকারী, বয়স অনুসারে)



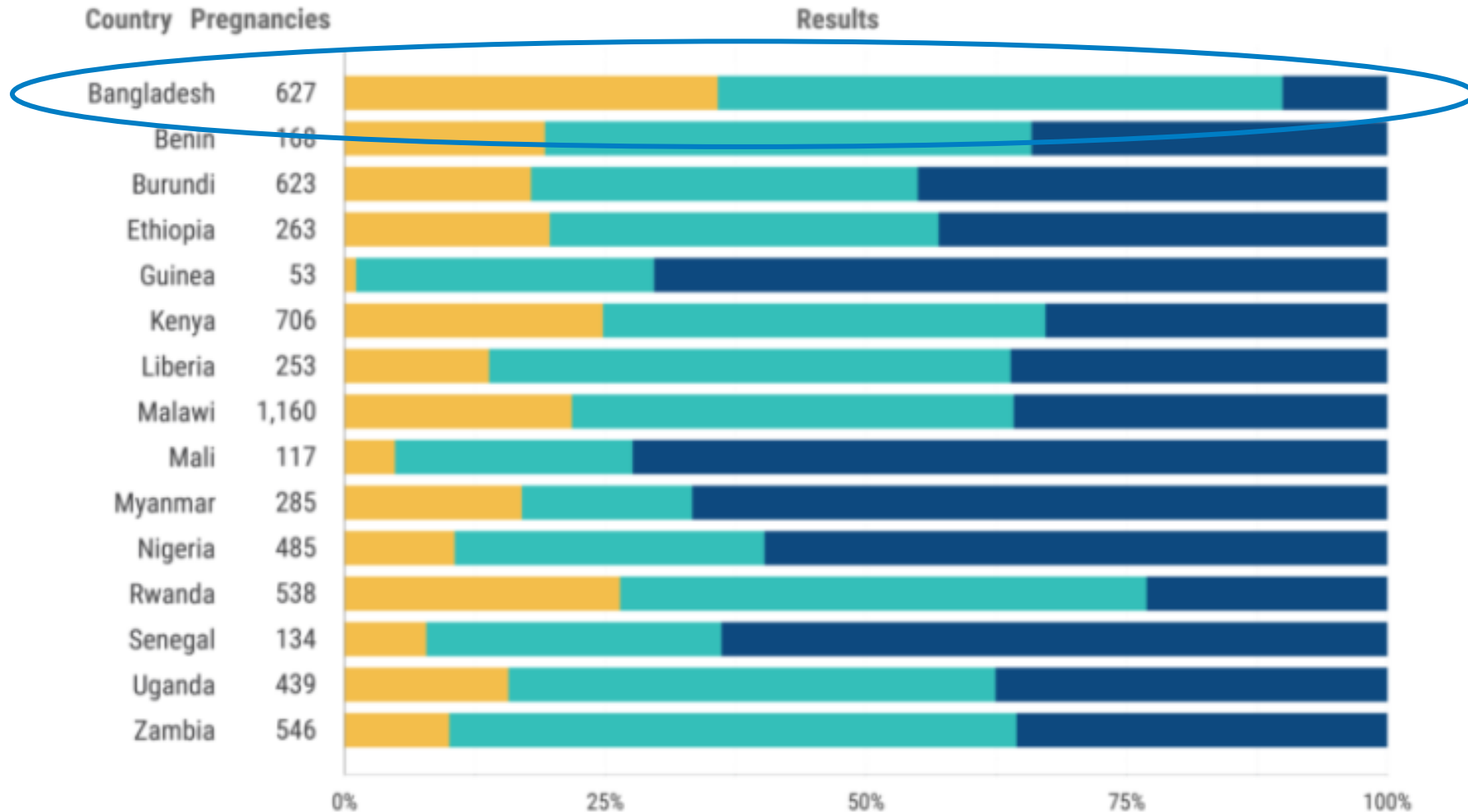
Explore the reasons women age **below 25** report for discontinuing family planning during the **first** year of use in **Bangladesh**.



Wantedness of Pregnancies (গর্ভধারণের চাহিদা)

Within 12 months of discontinuation while still in need (প্রয়োজন থাকা সত্ত্বেও পরিবার পরিকল্পনা পদ্ধতি বন্ধ করার ১২ মাসের মধ্যে)

Wanted No More (Yellow) Wanted Later (Teal) Wanted Then (Dark Blue)



Summary (সারসংক্ষেপ)

Findings in review (পর্যালোচনায় প্রাপ্ত ফলাফল)

- Up to 32% of women discontinued while still in need (৩২% পর্যন্ত নারী প্রয়োজন থাকা সত্ত্বেও পরিবার পরিকল্পনা পদ্ধতি গ্রহণ বন্ধ করেছেন।)
 - Closer to 50% for those who became pregnant between 25-34 yrs (যারা ২৫-৩৪ বছরের মধ্যে গর্ভবতী হয়েছেন তাদের প্রায় ৫০%)
- Discontinuation of the pill is high (বডি গ্রহণ বন্ধ বেশি)
- Uptake of the pill was most common (বডি গ্রহণ সবচেয়ে সাধারণ ছিল)
- Side effects was the most common reason for discontinuation (বন্ধ করার সবচেয়ে সাধারণ কারণ ছিল পার্শ্ব প্রতিক্রিয়া)
- High unintended pregnancy (উচ্চ অনিচ্ছাকৃত গর্ভাবস্থা)

Recommendations

(সুপারিশমালা)

Addressing Barriers to Contraceptive Continuation (পরিবার পরিকল্পনা পদ্ধতির ধারাবাহিক ব্যবহার বজায় রাখার ক্ষেত্রে বাধা)

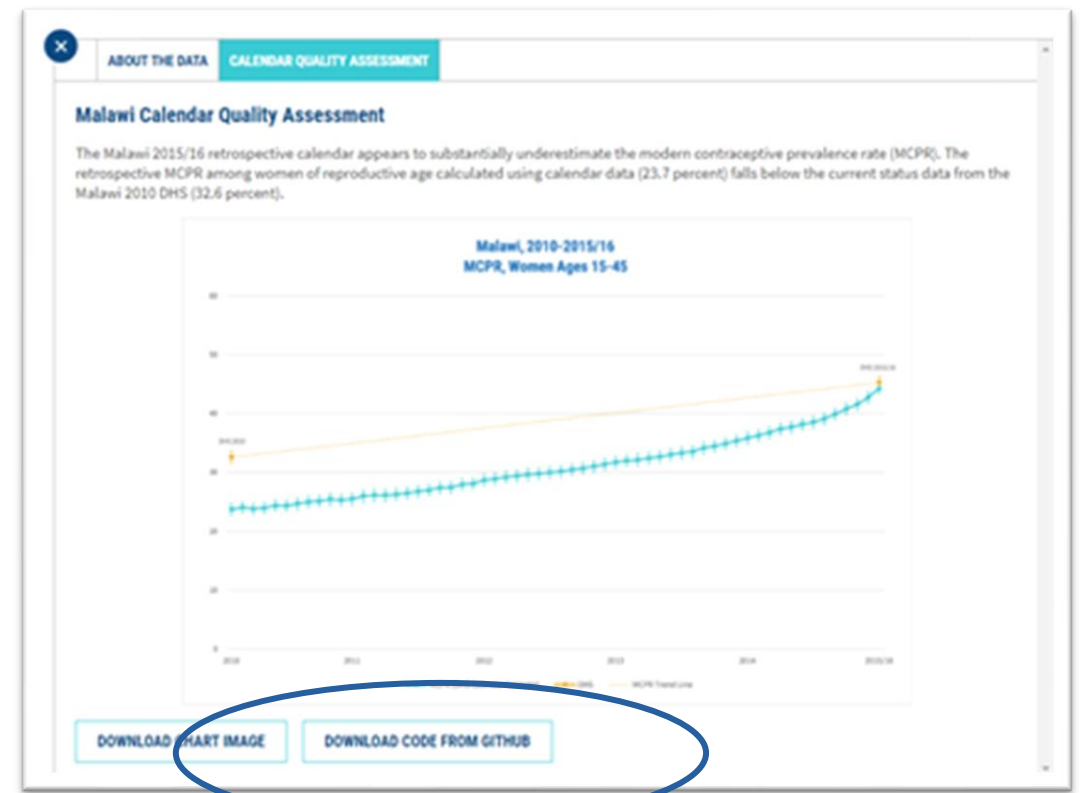
Key Recommendations (মূল সুপারিশমালা)

- **Improve the quality of contraceptive counseling (পরিবার পরিকল্পনা পদ্ধতি কাউন্সেলিং সেবার মান উন্নয়ন)**
- **Improve equitable access (ন্যায্য প্রবেশাধিকারের উন্নয়ন)**
- **Improve access to the full range of contraceptive options (পরিবার পরিকল্পনা পদ্ধতির বিকল্পগুলোর সম্পূর্ণ পরিসরে প্রবেশাধিকার উন্নয়ন)**
- **Strengthen reminder mechanisms (রিমাইন্ডার কৌশল কার্যকরী করা)**
- **Broaden male engagement (পুরুষদের সম্পৃক্ততা বৃদ্ধি)**

Choices and Challenges in Action (Choices and Challenges টুলের কাজ)

How to use our tool (আমাদের টুলের ব্যবহার বিধি)

- Visit <https://www.prb.org/use-dynamics/>
- Use our STATA files
- Download our Sankey images



PRB

INFORM
EMPOWER
ADVANCE

THANK YOU

Questions? Contact Eve Brecker | ebrecker@prb.org

<https://www.prb.org/use-dynamics/>

POPULATION REFERENCE BUREAU | www.prb.org